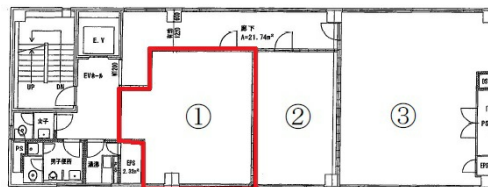


日宝堂島浜ビル 2階10.67坪

大阪府大阪市北区堂島浜2-1-13



物件MAP



賃貸条件	
坪数	10.67坪
階数	2階 (1号)
入居可能日	

ビル情報	
所在地	大阪府大阪市北区堂島浜2-1-13
最寄り駅	京阪中之島線 渡辺橋駅 徒歩3分 大阪メトロ四つ橋線 肥後橋駅 徒歩6分 大阪メトロ四つ橋線 西梅田駅 徒歩7分 JR東西線 北新地駅 徒歩8分 JR大阪環状線 大阪駅 徒歩10分
エリア	堂島・中之島エリア
竣工	1988年12月
耐震	新耐震基準
階数	地上5階
用途	事務所
構造	RC造

設備情報	
エレベーター	1基
空調	個別空調
OAフロア	OAフロア
基準階天井高	2,400mm
光ファイバー	有り
トイレ	男女別・室外
セキュリティ	有り
駐車場	無し



事務所移転の簡単検索サイト

Quick Service

クイックサービス

日宝堂島浜ビル 2階10.67坪 大阪府大阪市北区堂島浜2-1-13

堂島・中之島エリア (ビルID: 0022415) の賃貸オフィス

貸事務所・レンタルオフィス・オフィス移転ならQuickService

物件詳細はこちらから



0120-55-2620

【受付時間】平日9:30~18:30

