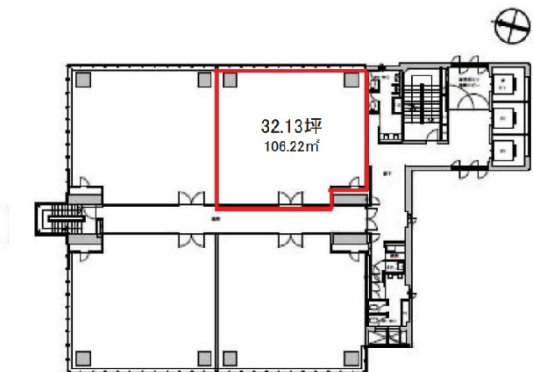


# マニユライフプレイス堂島 10階32.13坪

大阪府大阪市北区堂島浜1-4-19



物件MAP



賃貸条件	
坪数	32.13坪
階数	10階
入居可能日	

ビル情報	
所在地	大阪府大阪市北区堂島浜1-4-19
最寄り駅	大阪メトロ四つ橋線 西梅田駅 徒歩5分 JR東西線 北新地駅 徒歩5分
エリア	堂島・中之島エリア
竣工	2007年9月
耐震	新耐震基準
階数	地上12階 地下1階
用途	事務所
構造	S造

設備情報	
エレベーター	3基
空調	個別空調
OAフロア	OAフロア
基準階天井高	2,800mm
光ファイバー	有り
トイレ	男女別・室外
セキュリティ	有り
駐車場	有り



事務所移転の簡単検索サイト

マニユライフプレイス堂島 10階32.13坪 大阪府大阪市北区堂島浜1-4-19

堂島・中之島エリア (ビルID: 0022408) の賃貸オフィス

クイックサービス

貸事務所・レンタルオフィス・オフィス移転ならQuickService

物件詳細はこちらから

0120-55-2620

【受付時間】平日9:30~18:30

