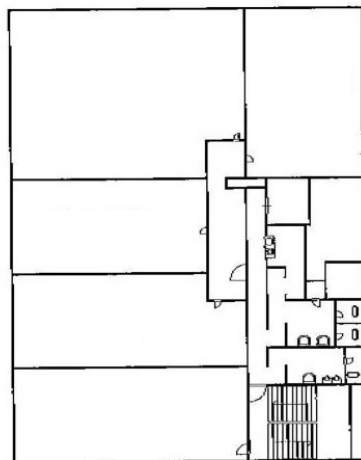


堂島セントラルビル 4階62.5坪

大阪府大阪市北区堂島浜1-3-18



物件MAP



賃貸条件	
月額賃料	687,500円 (税別)
坪数	62.5坪
坪単価	11,000円 (税別)
共益費	125,000円
礼金	無し
敷金 (保証金)	10ヶ月
階数	4階
入居可能日	即日

ビル情報	
所在地	大阪府大阪市北区堂島浜1-3-18
最寄り駅	京阪本線 淀屋橋駅 徒歩8分 大阪メトロ御堂筋線 淀屋橋駅 徒歩8分 大阪メトロ四つ橋線 肥後橋駅 徒歩8分 大阪メトロ四つ橋線 西梅田駅 徒歩8分
エリア	堂島・中之島エリア
竣工	要確認
耐震	旧耐震基準
階数	地上5階 地上1階
用途	事務所
構造	S造

設備情報	
エレベーター	1基
空調	セントラル空調
OAフロア	その他
基準階天井高	
光ファイバー	無し
トイレ	男女別・室外
セキュリティ	無し
駐車場	有り



事務所移転の簡単検索サイト

堂島セントラルビル 4階62.5坪 大阪府大阪市北区堂島浜1-3-18

堂島・中之島エリア (ビルID: 0022405) の賃貸オフィス

貸事務所・レンタルオフィス・オフィス移転ならQuickService

物件詳細はこちらから

 0120-55-2620

【受付時間】平日9:30~18:30

