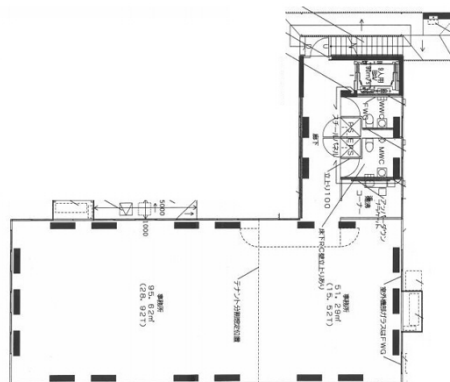


シンコービル 4階45.8坪

大阪府大阪市北区堂島2-3-7



物件MAP



賃貸条件	
坪数	45.8坪
階数	4階（ワンフロア）
入居可能日	

ビル情報	
所在地	大阪府大阪市北区堂島2-3-7
最寄り駅	大阪メトロ四つ橋線 西梅田駅 徒歩6分 JR大阪環状線 大阪駅 徒歩8分 JR東西線 北新地駅 徒歩7分 京阪中之島線 渡辺橋駅 徒歩8分 阪神本線 福島駅 徒歩8分
エリア	堂島・中之島エリア
竣工	2007年8月
耐震	新耐震基準
階数	地上7階 地上階
用途	事務所
構造	S造

設備情報	
エレベーター	1基
空調	個別空調
OAフロア	OAフロア
基準階天井高	2,800mm
光ファイバー	有り
トイレ	男女別・室外
セキュリティ	有り
駐車場	無し



事務所移転の簡単検索サイト

Quick Service

クイックサービス

シンコービル 4階45.8坪 大阪府大阪市北区堂島2-3-7

堂島・中之島エリア（ビルID：0022394）の賃貸オフィス

貸事務所・レンタルオフィス・オフィス移転なら**QuickService**

物件詳細はこちらから

 **0120-55-2620**

【受付時間】平日9:30~18:30

