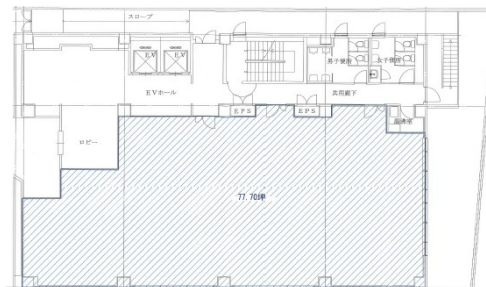


東洋紡エルユービル 1階77.7坪

大阪府大阪市北区堂島2-3-27



物件MAP



賃貸条件	
月額賃料	1,320,900円（税別）
坪数	77.7坪
坪単価	17,000円（税別）
共益費	賃料に含む
礼金	無し
敷金（保証金）	12ヶ月
階数	1階（ワンフロア）
入居可能日	2024年7月

ビル情報	
所在地	大阪府大阪市北区堂島2-3-27
最寄り駅	JR東西線 北新地駅 徒歩5分 大阪メトロ四つ橋線 西梅田駅 徒歩6分 JR東西線 北新地駅 徒歩6分 阪神本線 福島駅 徒歩7分 阪神本線 梅田駅 徒歩9分
エリア	堂島・中之島エリア
竣工	1990年6月
耐震	新耐震基準
階数	地上7階 地上1階
用途	事務所
構造	S造

設備情報	
エレベーター	2基
空調	個別空調
OAフロア	OAフロア
基準階天井高	
光ファイバー	有り
トイレ	男女別・室外
セキュリティ	有り
駐車場	有り



事務所移転の簡単検索サイト

Quick Service

クイックサービス

東洋紡エルユービル 1階77.7坪 大阪府大阪市北区堂島2-3-27

堂島・中之島エリア（ビルID：0022393）の賃貸オフィス

貸事務所・レンタルオフィス・オフィス移転なら**QuickService**

物件詳細はこちらから

 **0120-55-2620**

【受付時間】平日9:30~18:30

