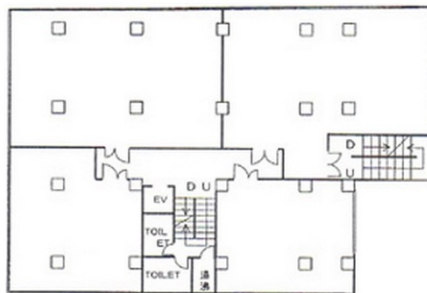


サンアール堂北ビルディング 6階17.84坪

大阪府大阪市北区堂島2-3-2



物件MAP



| 賃貸条件 | |
|-------|----------|
| 坪数 | 17.84坪 |
| 階数 | 6階 (605) |
| 入居可能日 | |

| ビル情報 | |
|------|--|
| 所在地 | 大阪府大阪市北区堂島2-3-2 |
| 最寄り駅 | 大阪メトロ四つ橋線 西梅田駅 徒歩5分 JR東西線 北新地駅 徒歩5分 大阪メトロ谷町線 東梅田駅 徒歩8分 JR大阪環状線 大阪駅 徒歩8分 京阪中之島線 渡辺橋駅 徒歩8分 |
| エリア | 堂島・中之島エリア |
| 竣工 | 1962年11月 |
| 耐震 | 旧耐震基準 |
| 階数 | 地上7階 地下1階 |
| 用途 | 事務所 |
| 構造 | RC造 |

| 設備情報 | |
|--------|--------|
| エレベーター | 1基 |
| 空調 | 個別空調 |
| OAフロア | |
| 基準階天井高 | |
| 光ファイバー | 有り |
| トイレ | 男女別・室外 |
| セキュリティ | 有り |
| 駐車場 | 無し |



事務所移転の簡単検索サイト

Quick Service

クイックサービス

サンアール堂北ビルディング 6階17.84坪 大阪府大阪市北区堂島2-3-2

堂島・中之島エリア (ビルID: 0022392) の賃貸オフィス

貸事務所・レンタルオフィス・オフィス移転ならQuickService

物件詳細はこちらから



0120-55-2620

【受付時間】平日9:30~18:30

