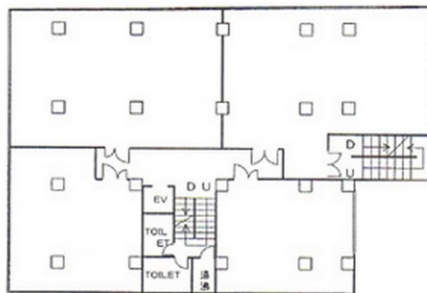


サンアール堂北ビルディング 1階22.01坪

大阪府大阪市北区堂島2-3-2



物件MAP



賃貸条件	
月額賃料	209,095円(税別)
坪数	22.01坪
坪単価	9,500円(税別)
共益費	66,030円
礼金	無し
敷金(保証金)	6ヶ月
階数	1階(102)
入居可能日	相談

ビル情報	
所在地	大阪府大阪市北区堂島2-3-2
最寄り駅	大阪メトロ四つ橋線 西梅田駅 徒歩5分 JR東西線 北新地駅 徒歩5分 大阪メトロ谷町線 東梅田駅 徒歩8分 JR大阪環状線 大阪駅 徒歩8分 京阪中之島線 渡辺橋駅 徒歩8分
エリア	堂島・中之島エリア
竣工	1962年11月
耐震	旧耐震基準
階数	地上7階 地下1階
用途	事務所
構造	RC造

設備情報	
エレベーター	1基
空調	個別空調
OAフロア	
基準階天井高	
光ファイバー	有り
トイレ	男女別・室外
セキュリティ	有り
駐車場	無し



事務所移転の簡単検索サイト

Quick Service

クイックサービス

サンアール堂北ビルディング 1階22.01坪 大阪府大阪市北区堂島2-3-2

堂島・中之島エリア(ビルID: 0022392)の賃貸オフィス

貸事務所・レンタルオフィス・オフィス移転ならQuickService

物件詳細はこちらから



0120-55-2620

【受付時間】平日9:30~18:30

