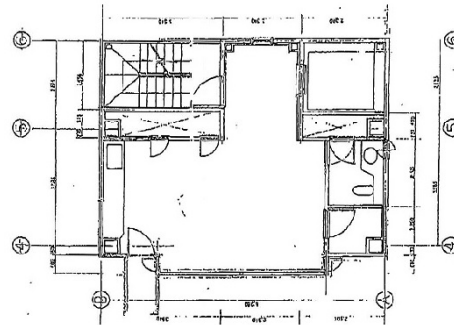


# RES堂島ビル 7階18.75坪

大阪府大阪市北区堂島2-2-33



## 物件MAP



賃貸条件	
坪数	18.75坪
階数	7階
入居可能日	
ビル情報	
所在地	大阪府大阪市北区堂島2-2-33
最寄り駅	大阪メトロ四つ橋線 西梅田駅 徒歩1分
エリア	堂島・中之島エリア
竣工	1993年5月
耐震	新耐震基準
階数	地上8階 地上1階
用途	事務所
構造	S造
設備情報	
エレベーター	1基
空調	個別空調
OAフロア	その他
基準階天井高	
光ファイバー	無し
トイレ	男女共用・室内
セキュリティ	有り
駐車場	無し



事務所移転の簡単検索サイト

**Quick Service**

クイックサービス

**RES堂島ビル 7階18.75坪** 大阪府大阪市北区堂島2-2-33

堂島・中之島エリア (ビルID: 0022387) の賃貸オフィス

貸事務所・レンタルオフィス・オフィス移転なら**QuickService**

物件詳細はこちらから

 **0120-55-2620**

【受付時間】平日9:30~18:30

