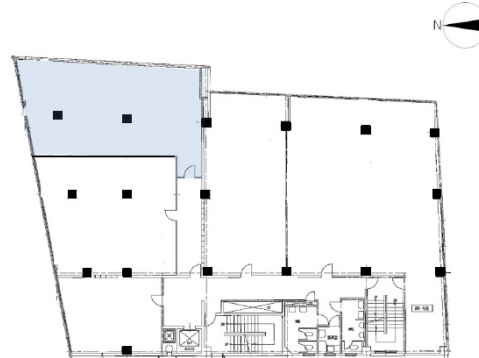


白雲ビル 2階26.95坪

大阪府大阪市北区堂島2-2-23



物件MAP



賃貸条件	
月額賃料	323,400円（税別）
坪数	26.95坪
坪単価	12,000円（税別）
共益費	80,850円
礼金	1ヶ月
敷金（保証金）	6ヶ月
階数	2階（202-B）
入居可能日	2024年10月

ビル情報	
所在地	大阪府大阪市北区堂島2-2-23
最寄り駅	大阪メトロ四つ橋線 西梅田駅 徒歩5分 JR東西線 北新地駅 徒歩5分 阪神本線 梅田駅 徒歩7分 JR大阪環状線 大阪駅 徒歩10分 大阪メトロ御堂筋線 梅田駅 徒歩10分
エリア	堂島・中之島エリア
竣工	1965年11月
耐震	耐震補強済
階数	地上5階 地下1階
用途	事務所
構造	RC造

設備情報	
エレベーター	1基
空調	個別空調
OAフロア	タイルカーペット
基準階天井高	2,650mm
光ファイバー	有り
トイレ	男女別・室外
セキュリティ	有り
駐車場	有り



事務所移転の簡単検索サイト

Quick Service

クイックサービス

白雲ビル 2階26.95坪 大阪府大阪市北区堂島2-2-23

堂島・中之島エリア（ビルID：0022384）の賃貸オフィス

貸事務所・レンタルオフィス・オフィス移転ならQuickService

物件詳細はこちらから



0120-55-2620

【受付時間】平日9:30~18:30

