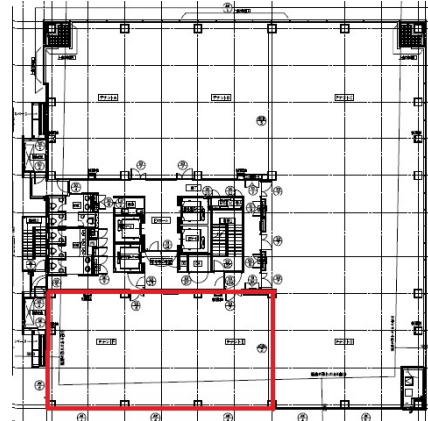


京阪堂島ビル 3階60.94坪

大阪府大阪市北区堂島2-1-31



物件MAP



賃貸条件	
月額賃料	相談
坪数	60.94坪
坪単価	相談
共益費	182,820円
礼金	無し
敷金（保証金）	12ヶ月
階数	3階（EF）
入居可能日	2024年10月

ビル情報	
所在地	大阪府大阪市北区堂島2-1-31
最寄り駅	大阪メトロ四つ橋線 西梅田駅 徒歩3分 JR東西線 北新地駅 徒歩4分 京阪中之島線 渡辺橋駅 徒歩6分 京阪中之島線 大江橋駅 徒歩9分 阪神本線 梅田駅 徒歩8分
エリア	堂島・中之島エリア
竣工	2004年8月
耐震	新耐震基準
階数	地上10階 地下1階
用途	事務所
構造	SRC造

設備情報	
エレベーター	4基
空調	個別空調
OAフロア	OAフロア
基準階天井高	2,800mm
光ファイバー	有り
トイレ	男女別・室外
セキュリティ	有り
駐車場	有り



事務所移転の簡単検索サイト

Quick Service

クイックサービス

京阪堂島ビル 3階60.94坪 大阪府大阪市北区堂島2-1-31

堂島・中之島エリア（ビルID：0022380）の賃貸オフィス

貸事務所・レンタルオフィス・オフィス移転なら**QuickService**

物件詳細はこちらから

 **0120-55-2620**

【受付時間】平日9:30~18:30

