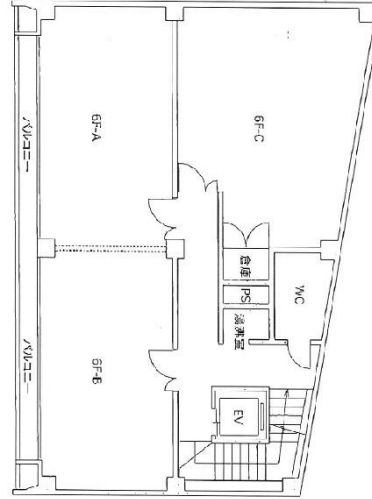


# NJビル 2階30坪

大阪府大阪市北区堂島1-4-4



## 物件MAP



賃貸条件	
坪数	30坪
階数	2階 (ワンフロア)
入居可能日	
ビル情報	
所在地	大阪府大阪市北区堂島1-4-4
最寄り駅	大阪メトロ四つ橋線 西梅田駅 徒歩8分 JR東西線 北新地駅 徒歩5分 大阪メトロ御堂筋線 淀屋橋駅 徒歩10分
エリア	堂島・中之島エリア
竣工	1965年6月
耐震	旧耐震基準
階数	地上7階 地上1階
用途	事務所
構造	S造
設備情報	
エレベーター	1基
空調	個別空調
OAフロア	OAフロア
基準階天井高	2,500mm
光ファイバー	有り
トイレ	男女別・室外
セキュリティ	有り
駐車場	無し



事務所移転の簡単検索サイト

**Quick Service**

クイックサービス

**NJビル 2階30坪** 大阪府大阪市北区堂島1-4-4

堂島・中之島エリア (ビルID : 0022370) の賃貸オフィス

貸事務所・レンタルオフィス・オフィス移転なら**QuickService**

物件詳細はこちらから

 **0120-55-2620**

【受付時間】平日9:30~18:30

