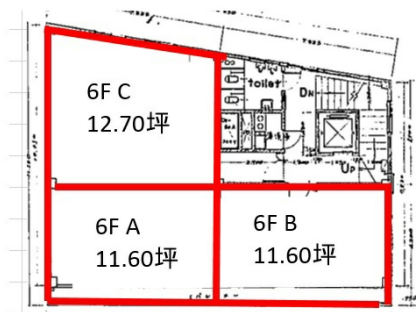


# NJビル 6階11.6坪

大阪府大阪市北区堂島1-4-4



## 物件MAP



賃貸条件	
坪数	11.6坪
階数	6階 (B)
入居可能日	
ビル情報	
所在地	大阪府大阪市北区堂島1-4-4
最寄り駅	大阪メトロ四つ橋線 西梅田駅 徒歩8分 JR東西線 北新地駅 徒歩5分 大阪メトロ御堂筋線 淀屋橋駅 徒歩10分
エリア	堂島・中之島エリア
竣工	1965年6月
耐震	旧耐震基準
階数	地上7階 地上1階
用途	事務所
構造	S造
設備情報	
エレベーター	1基
空調	個別空調
OAフロア	OAフロア
基準階天井高	2,500mm
光ファイバー	有り
トイレ	男女別・室外
セキュリティ	有り
駐車場	無し