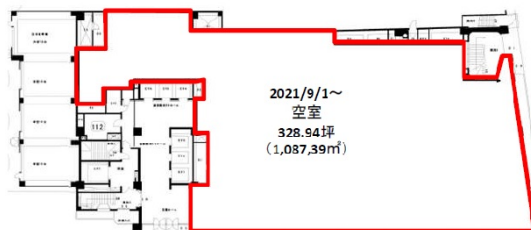


# 関電不動産梅田新道ビル 1階328.94坪

大阪府大阪市北区堂島1-1-5



## 物件MAP



賃貸条件	
坪数	328.94坪
階数	1階
入居可能日	
ビル情報	
所在地	大阪府大阪市北区堂島1-1-5
最寄り駅	大阪メトロ御堂筋線 淀屋橋駅 徒歩5分 JR東西線 北新地駅 徒歩5分 大阪メトロ谷町線 東梅田駅 徒歩6分 大阪メトロ四つ橋線 西梅田駅 徒歩7分 JR大阪環状線 大阪駅 徒歩10分
エリア	堂島・中之島エリア
竣工	1979年11月
耐震	新耐震基準相当
階数	地上12階 地下3階
用途	店舗
構造	S造
設備情報	
エレベーター	7基
空調	
OAフロア	OAフロア
基準階天井高	
光ファイバー	有り
トイレ	男女別・室外
セキュリティ	有り
駐車場	有り