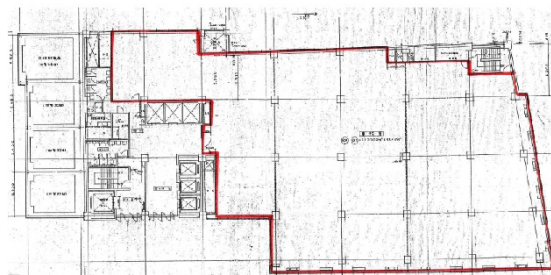


# 関電不動産梅田新道ビル 5階332.75坪

大阪府大阪市北区堂島1-1-5



## 物件MAP



賃貸条件	
坪数	332.75坪
階数	5階（ワンフロア）
入居可能日	
ビル情報	
所在地	大阪府大阪市北区堂島1-1-5
最寄り駅	大阪メトロ御堂筋線 淀屋橋駅 徒歩5分 JR東西線 北新地駅 徒歩5分 大阪メトロ谷町線 東梅田駅 徒歩6分 大阪メトロ四つ橋線 西梅田駅 徒歩7分 JR大阪環状線 大阪駅 徒歩10分
エリア	堂島・中之島エリア
竣工	1979年11月
耐震	新耐震基準相当
階数	地上12階 地下3階
用途	事務所
構造	S造
設備情報	
エレベーター	7基
空調	
OAフロア	OAフロア
基準階天井高	
光ファイバー	有り
トイレ	男女別・室外
セキュリティ	有り
駐車場	有り



事務所移転の簡単検索サイト

Quick Service

クイックサービス

関電不動産梅田新道ビル 5階332.75坪 大阪府大阪市北区堂島1-1-5

堂島・中之島エリア（ビルID：0022363）の賃貸オフィス

貸事務所・レンタルオフィス・オフィス移転ならQuickService

物件詳細はこちらから

0120-55-2620

【受付時間】平日9:30~18:30

