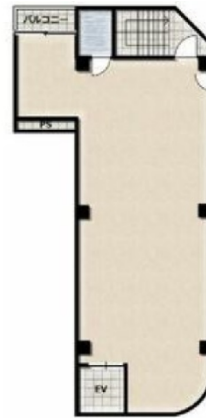


SERタワーズ 6階25.9坪

大阪府大阪市北区堂山町4-6



物件MAP



| 賃貸条件 | |
|--------|---|
| 坪数 | 25.9坪 |
| 階数 | 6階 |
| 入居可能日 | |
| ビル情報 | |
| 所在地 | 大阪府大阪市北区堂山町4-6 |
| 最寄り駅 | 大阪メトロ御堂筋線 梅田駅 徒歩5分 大阪メトロ谷町線 東梅田駅 徒歩4分 阪急神戸本線 梅田駅 徒歩6分 |
| エリア | 東梅田・西天満エリア |
| 竣工 | 2000年3月 |
| 耐震 | 新耐震基準 |
| 階数 | 地上8階 地下1階 |
| 用途 | 事務所/店舗 |
| 構造 | S造 |
| 設備情報 | |
| エレベーター | 1基 |
| 空調 | 個別空調 |
| OAフロア | スケルトン |
| 基準階天井高 | |
| 光ファイバー | 調査中 |
| トイレ | |
| セキュリティ | 有り |
| 駐車場 | 無し |



事務所移転の簡単検索サイト

Quick Service

クイックサービス

SERタワーズ 6階25.9坪 大阪府大阪市北区堂山町4-6

東梅田・西天満エリア (ビルID: 0022359) の賃貸オフィス

貸事務所・レンタルオフィス・オフィス移転ならQuickService

物件詳細はこちらから

0120-55-2620

【受付時間】平日9:30~18:30

