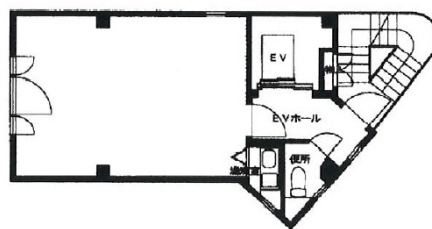


# DEGUCHI UMEDAビル（出口梅田ビル） 5階10.7坪

大阪府大阪市北区堂山町18-3



## 物件MAP



賃貸条件	
坪数	10.7坪
階数	5階
入居可能日	

ビル情報	
所在地	大阪府大阪市北区堂山町18-3
最寄り駅	大阪メトロ谷町線 中崎町駅 徒歩3分 阪急京都本線 梅田駅 徒歩6分 阪急宝塚本線 梅田駅 徒歩7分 阪急神戸本線 梅田駅 徒歩7分 大阪メトロ御堂筋線 梅田駅 徒歩9分
エリア	東梅田・西天満エリア
竣工	2004年3月
耐震	新耐震基準
階数	地上5階
用途	事務所/店舗
構造	S造

設備情報	
エレベーター	1基
空調	個別空調
OAフロア	その他
基準階天井高	2,500mm
光ファイバー	有り
トイレ	調査中
セキュリティ	無し
駐車場	無し