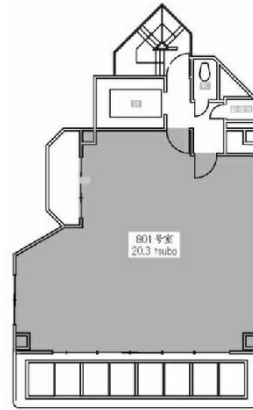


# 若杉東梅田ビル 8階20.3坪

大阪府大阪市北区堂山町18-2



## 物件MAP



賃貸条件	
月額賃料	274,050円 (税別)
坪数	20.3坪
坪単価	13,500円 (税別)
共益費	71,050円
礼金	無し
敷金 (保証金)	12ヶ月
階数	8階 (801)
入居可能日	即日

ビル情報	
所在地	大阪府大阪市北区堂山町18-2
最寄り駅	大阪メトロ谷町線 東梅田駅 徒歩3分 大阪メトロ御堂筋線 梅田駅 徒歩8分 阪急神戸本線 梅田駅 徒歩4分 大阪メトロ谷町線 中崎町駅 徒歩5分 阪急宝塚本線 梅田駅 徒歩6分
エリア	東梅田・西天満エリア
竣工	1988年4月
耐震	新耐震基準
階数	地上14階 地下1階
用途	事務所
構造	S造

設備情報	
エレベーター	1基
空調	個別空調
OAフロア	タイルカーペット
基準階天井高	
光ファイバー	有り
トイレ	男女共用・室外
セキュリティ	有り
駐車場	無し



事務所移転の簡単検索サイト

**Quick Service**

クイックサービス

若杉東梅田ビル 8階20.3坪 大阪府大阪市北区堂山町18-2

東梅田・西天満エリア (ビルID: 0022350) の賃貸オフィス

貸事務所・レンタルオフィス・オフィス移転なら**QuickService**

物件詳細はこちらから

 **0120-55-2620**

【受付時間】平日9:30~18:30

