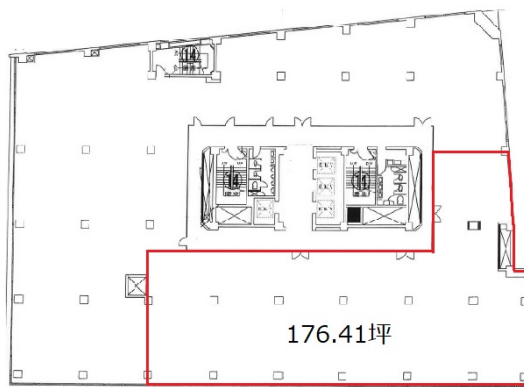


三共梅田ビル 7階176.41坪

大阪府大阪市北区堂山町1-5



物件MAP



賃貸条件	
月額賃料	相談
坪数	176.41坪
坪単価	相談
共益費	賃料に含む
礼金	無し
敷金（保証金）	10ヶ月
階数	7階
入居可能日	相談
ビル情報	
所在地	大阪府大阪市北区堂山町1-5
最寄り駅	大阪メトロ御堂筋線 梅田駅 徒歩6分 大阪メトロ谷町線 東梅田駅 徒歩6分 大阪メトロ堺筋線 扇町駅 徒歩7分 JR大阪環状線 大阪駅 徒歩7分 阪神本線 梅田駅 徒歩10分
エリア	東梅田・西天満エリア
竣工	1965年8月
耐震	旧耐震基準
階数	地上9階 地下3階
用途	事務所
構造	SRC造
設備情報	
エレベーター	4基
空調	個別空調
OAフロア	
基準階天井高	
光ファイバー	有り
トイレ	男女別・室外
セキュリティ	有り
駐車場	有り