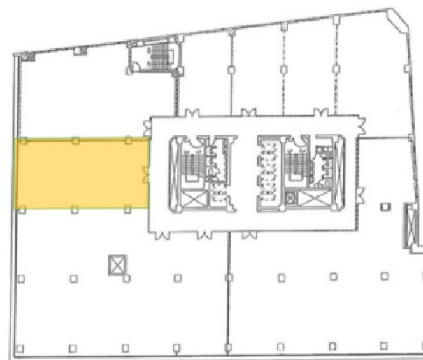


三共梅田ビル 5階41.86坪

大阪府大阪市北区堂山町1-5



5 階



物件MAP



賃貸条件	
坪数	41.86坪
階数	5階 (①)
入居可能日	

ビル情報	
所在地	大阪府大阪市北区堂山町1-5
最寄り駅	大阪メトロ御堂筋線 梅田駅 徒歩6分 大阪メトロ谷町線 東梅田駅 徒歩6分 大阪メトロ堺筋線 扇町駅 徒歩7分 JR大阪環状線 大阪駅 徒歩7分 阪神本線 梅田駅 徒歩10分
エリア	東梅田・西天満エリア
竣工	1965年8月
耐震	旧耐震基準
階数	地上9階 地下3階
用途	事務所
構造	SRC造

設備情報	
エレベーター	4基
空調	個別空調
OAフロア	
基準階天井高	
光ファイバー	有り
トイレ	男女別・室外
セキュリティ	有り
駐車場	有り