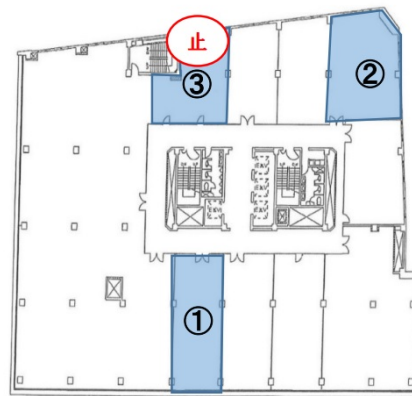


三共梅田ビル 8階30.95坪

大阪府大阪市北区堂山町1-5



物件MAP



賃貸条件	
坪数	30.95坪
階数	8階
入居可能日	

ビル情報	
所在地	大阪府大阪市北区堂山町1-5
最寄り駅	大阪メトロ御堂筋線 梅田駅 徒歩6分 大阪メトロ谷町線 東梅田駅 徒歩6分 大阪メトロ堺筋線 扇町駅 徒歩7分 JR大阪環状線 大阪駅 徒歩7分 阪神本線 梅田駅 徒歩10分
エリア	東梅田・西天満エリア
竣工	1965年8月
耐震	旧耐震基準
階数	地上9階 地下3階
用途	事務所
構造	SRC造

設備情報	
エレベーター	4基
空調	個別空調
OAフロア	
基準階天井高	
光ファイバー	有り
トイレ	男女別・室外
セキュリティ	有り
駐車場	有り



事務所移転の簡単検索サイト

三共梅田ビル 8階30.95坪 大阪府大阪市北区堂山町1-5

東梅田・西天満エリア(ビルID:0022345)の賃貸オフィス

クイックサービス

貸事務所・レンタルオフィス・オフィス移転ならQuickService

物件詳細はこちらから

 0120-55-2620

【受付時間】平日9:30~18:30

