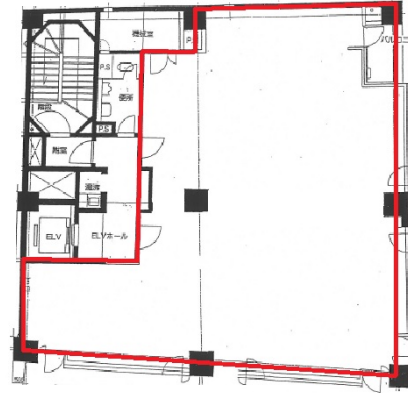


# R&Eビル 3階60.5坪

大阪府大阪市北区堂山町1-2



## 物件MAP



賃貸条件	
坪数	60.5坪
階数	3階（ワンフロア）
入居可能日	
ビル情報	
所在地	大阪府大阪市北区堂山町1-2
最寄り駅	大阪メトロ谷町線 東梅田駅 徒歩7分 大阪メトロ御堂筋線 梅田駅 徒歩8分 大阪メトロ堺筋線 扇町駅 徒歩8分
エリア	東梅田・西天満エリア
竣工	1976年1月
耐震	旧耐震基準
階数	地上9階 地下1階
用途	事務所/店舗
構造	RC造
設備情報	
エレベーター	1基
空調	個別空調
OAフロア	タイルカーペット
基準階天井高	
光ファイバー	有り
トイレ	男女別・室外
セキュリティ	有り
駐車場	無し



事務所移転の簡単検索サイト

**R&Eビル 3階60.5坪** 大阪府大阪市北区堂山町1-2

東梅田・西天満エリア（ビルID：0022344）の賃貸オフィス

クイックサービス

貸事務所・レンタルオフィス・オフィス移転なら**QuickService**

物件詳細はこちらから

 **0120-55-2620**

【受付時間】平日9:30~18:30

