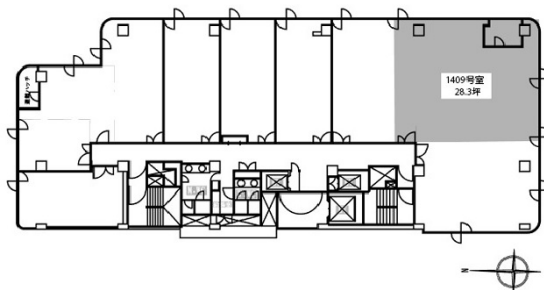


# 若杉センタービル本館 14階28.3坪

大阪府大阪市北区東天満2-9-1



## 物件MAP



| 賃貸条件   |   |
|--------|---|
| 坪数     | 28.3坪   |
| 階数     | 14階 (1409)  |
| 入居可能日  |   |
| ビル情報   |   |
| 所在地    | 大阪府大阪市北区東天満2-9-1  |
| 最寄り駅   | JR東西線 大阪天満宮駅 徒歩1分<br>大阪メトロ堺筋線 南森町駅 徒歩3分<br>大阪メトロ谷町線 南森町駅 徒歩3分 |
| エリア    | 南森町・天満エリア   |
| 竣工     | 1992年7月   |
| 耐震     | 新耐震基準   |
| 階数     | 地上17階   |
| 用途     | 事務所   |
| 構造     | SRC造  |
| 設備情報   |   |
| エレベーター | 3基  |
| 空調     | 個別空調  |
| OAフロア  | OAフロア   |
| 基準階天井高 | 2,450mm   |
| 光ファイバー | 有り  |
| トイレ    | 男女別・室外  |
| セキュリティ | 有り  |
| 駐車場    | 無し  |