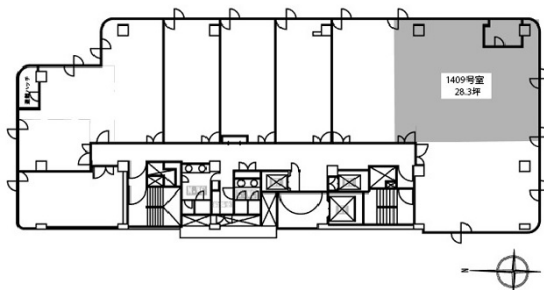


# 若杉センタービル本館 14階28.3坪

大阪府大阪市北区東天満2-9-1



## 物件MAP



賃貸条件	
坪数	28.3坪
階数	14階 (1409)
入居可能日	
ビル情報	
所在地	大阪府大阪市北区東天満2-9-1
最寄り駅	JR東西線 大阪天満宮駅 徒歩1分 大阪メトロ堺筋線 南森町駅 徒歩3分 大阪メトロ谷町線 南森町駅 徒歩3分
エリア	南森町・天満エリア
竣工	1992年7月
耐震	新耐震基準
階数	地上17階
用途	事務所
構造	SRC造
設備情報	
エレベーター	3基
空調	個別空調
OAフロア	OAフロア
基準階天井高	2,450mm
光ファイバー	有り
トイレ	男女別・室外
セキュリティ	有り
駐車場	無し



事務所移転の簡単検索サイト

若杉センタービル本館 14階28.3坪 大阪府大阪市北区東天満2-9-1

南森町・天満エリア (ビルID: 0022320) の賃貸オフィス

クイックサービス

貸事務所・レンタルオフィス・オフィス移転ならQuickService

物件詳細はこちらから

0120-55-2620

【受付時間】平日9:30~18:30

