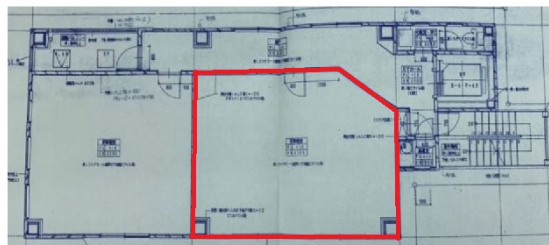


TYビル 2階13.43坪

大阪府大阪市北区東天満2-2-14



物件MAP



賃貸条件	
坪数	13.43坪
階数	2階
入居可能日	
ビル情報	
所在地	大阪府大阪市北区東天満2-2-14
最寄り駅	大阪メトロ堺筋線 南森町駅 徒歩4分
エリア	南森町・天満エリア
竣工	1995年
耐震	新耐震基準
階数	地上9階 地上1階
用途	事務所
構造	S造
設備情報	
エレベーター	1基
空調	個別空調
OAフロア	その他
基準階天井高	
光ファイバー	有り
トイレ	男女共用・室外
セキュリティ	無し
駐車場	無し