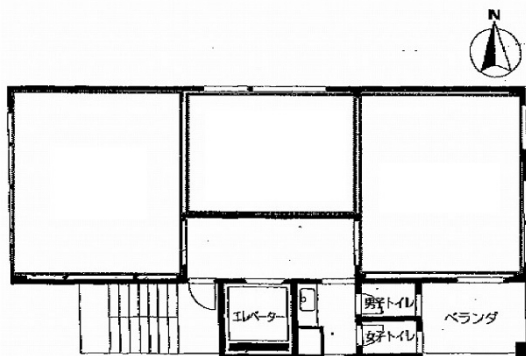


# インテリジェントビル24東天満 1階4坪

大阪府大阪市北区東天満1-3-15



## 物件MAP



賃貸条件	
坪数	4坪
階数	1階
入居可能日	
ビル情報	
所在地	大阪府大阪市北区東天満1-3-15
最寄り駅	大阪メトロ堺筋線 南森町駅 徒歩5分
エリア	南森町・天満エリア
竣工	1989年4月
耐震	新耐震基準
階数	地上7階 地上1階
用途	事務所
構造	調査中
設備情報	
エレベーター	1基
空調	個別空調
OAフロア	OAフロア
基準階天井高	
光ファイバー	無し
トイレ	調査中
セキュリティ	無し
駐車場	無し