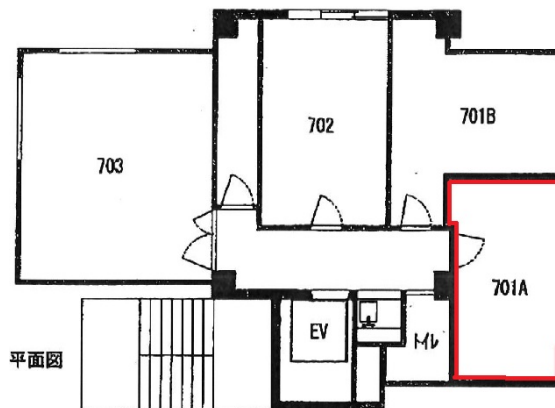


インテリジェントビル24東天満 7階4坪

大阪府大阪市北区東天満1-3-15



物件MAP



| 賃貸条件 | |
|--------|--------------------|
| 坪数 | 4坪 |
| 階数 | 7階 |
| 入居可能日 | |
| ビル情報 | |
| 所在地 | 大阪府大阪市北区東天満1-3-15 |
| 最寄り駅 | 大阪メトロ堺筋線 南森町駅 徒歩5分 |
| エリア | 南森町・天満エリア |
| 竣工 | 1989年4月 |
| 耐震 | 新耐震基準 |
| 階数 | 地上7階 地上1階 |
| 用途 | 事務所 |
| 構造 | 調査中 |
| 設備情報 | |
| エレベーター | 1基 |
| 空調 | 個別空調 |
| OAフロア | OAフロア |
| 基準階天井高 | |
| 光ファイバー | 無し |
| トイレ | 調査中 |
| セキュリティ | 無し |
| 駐車場 | 無し |