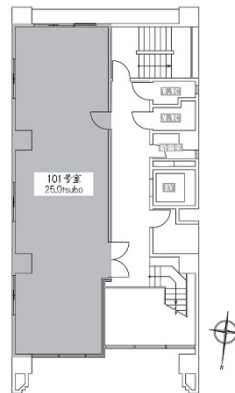


若杉グランドビル別館 1階25坪

大阪府大阪市北区東天満1-11-15



物件MAP



賃貸条件	
月額賃料	475,000円 (税別)
坪数	25坪
坪単価	19,000円 (税別)
共益費	75,000円
礼金	無し
敷金 (保証金)	12ヶ月
階数	1階
入居可能日	2024年5月

ビル情報	
所在地	大阪府大阪市北区東天満1-11-15
最寄り駅	大阪メトロ堺筋線 南森町駅 徒歩5分 JR東西線 大阪天満宮駅 徒歩3分 大阪メトロ谷町線 南森町駅 徒歩5分 京阪中之島線 天満橋駅 徒歩14分 京阪本線 天満橋駅 徒歩14分
エリア	南森町・天満エリア
竣工	1987年1月
耐震	新耐震基準
階数	地上13階
用途	事務所/店舗
構造	SRC造

設備情報	
エレベーター	1基
空調	個別空調
OAフロア	OAフロア
基準階天井高	2,400mm
光ファイバー	有り
トイレ	男女別・室外
セキュリティ	無し
駐車場	有り



若杉グランドビル別館 1階25坪 大阪府大阪市北区東天満1-11-15

南森町・天満エリア (ビルID: 0022283) の賃貸オフィス

貸事務所・レンタルオフィス・オフィス移転ならQuickService

物件詳細はこちらから

 0120-55-2620

【受付時間】平日9:30~18:30

