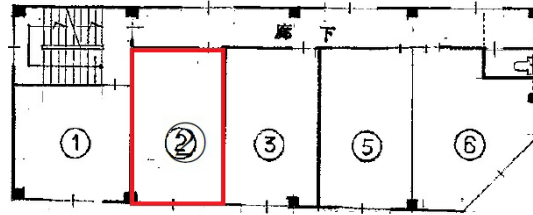


# 日宝ホワイトビル 4階4.94坪

大阪府大阪市北区天満2-3-2



## 物件MAP



賃貸条件	
月額賃料	20,000円 (税別)
坪数	4.94坪
坪単価	4,049円 (税別)
共益費	9,000円
礼金	無し
敷金 (保証金)	50000円
階数	4階 (2)
入居可能日	即日

ビル情報	
所在地	大阪府大阪市北区天満2-3-2
最寄り駅	京阪本線 天満橋駅 徒歩5分 大阪メトロ谷町線 天満橋駅 徒歩5分
エリア	南森町・天満エリア
竣工	1973年11月
耐震	旧耐震基準
階数	地上4階
用途	事務所
構造	S造

設備情報	
エレベーター	1基
空調	個別空調
OAフロア	その他
基準階天井高	
光ファイバー	無し
トイレ	男女別・室外
セキュリティ	無し
駐車場	無し