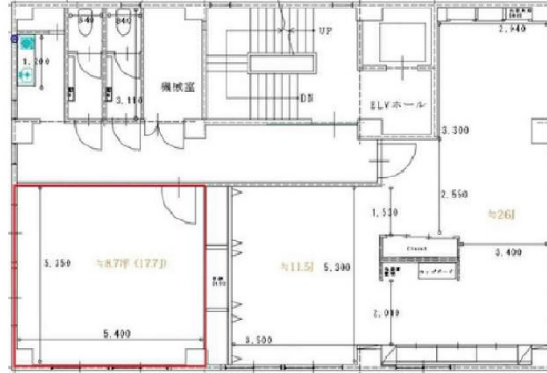


肥後屋ビル 6階8.7坪

大阪府大阪市北区天満2-2-6



物件MAP



賃貸条件	
月額賃料	87,000円 (税別)
坪数	8.7坪
坪単価	10,000円 (税別)
共益費	賃料に含む
礼金	無し
敷金 (保証金)	6ヶ月
階数	6階
入居可能日	即日

ビル情報	
所在地	大阪府大阪市北区天満2-2-6
最寄り駅	京阪本線 天満橋駅 徒歩5分 京阪中之島線 天満橋駅 徒歩5分 大阪メトロ谷町線 天満橋駅 徒歩6分
エリア	南森町・天満エリア
竣工	要確認
耐震	旧耐震基準
階数	地上6階 地上1階
用途	事務所
構造	S造

設備情報	
エレベーター	1基
空調	個別空調
OAフロア	タイルカーペット
基準階天井高	
光ファイバー	有り
トイレ	男女別・室外
セキュリティ	有り
駐車場	無し



事務所移転の簡単検索サイト

肥後屋ビル 6階8.7坪 大阪府大阪市北区天満2-2-6

南森町・天満エリア (ビルID: 0022227) の賃貸オフィス

貸事務所・レンタルオフィス・オフィス移転ならQuickService

物件詳細はこちらから

0120-55-2620

【受付時間】平日9:30~18:30

