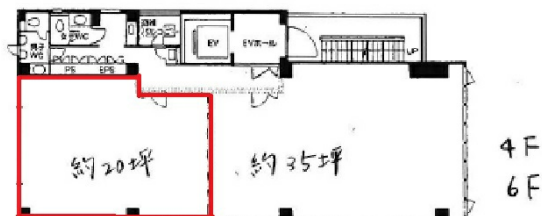


# KC-DoDoビル 4階20坪

大阪府大阪市北区天満2-1-31



## 物件MAP



賃貸条件	
坪数	20坪
階数	4階
入居可能日	

ビル情報	
所在地	大阪府大阪市北区天満2-1-31
最寄り駅	京阪本線 天満橋駅 徒歩5分 大阪メトロ谷町線 天満橋駅 徒歩5分
エリア	南森町・天満エリア
竣工	1995年3月
耐震	新耐震基準
階数	地上9階 地上1階
用途	事務所
構造	S造

設備情報	
エレベーター	1基
空調	個別空調
OAフロア	OAフロア
基準階天井高	2,400mm
光ファイバー	有り
トイレ	男女別・室外
セキュリティ	有り
駐車場	無し