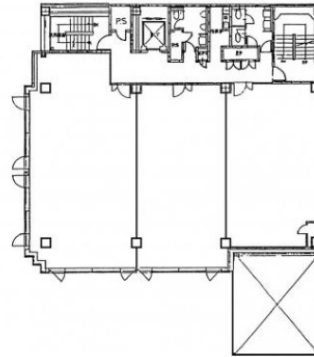


百々ビル (旧 : DODOビル)

7階22.9坪

大阪府大阪市北区天満2-1-10



物件MAP



賃貸条件	
月額賃料	114,500円 (税別)
坪数	22.9坪
坪単価	5,000円 (税別)
共益費	68,700円
礼金	無し
敷金 (保証金)	10ヶ月
階数	7階 (C)
入居可能日	即日

ビル情報	
所在地	大阪府大阪市北区天満2-1-10
最寄り駅	京阪本線 天満橋駅 徒歩5分 大阪メトロ谷町線 天満橋駅 徒歩5分 京阪中之島線 天満橋駅 徒歩6分 JR東西線 大阪天満宮駅 徒歩11分 大阪メトロ谷町線 南森町駅 徒歩13分
エリア	南森町・天満エリア
竣工	1990年8月
耐震	新耐震基準
階数	地上10階 地下1階
用途	事務所
構造	S造

設備情報	
エレベーター	1基
空調	個別空調
OAフロア	OAフロア
基準階天井高	2,500mm
光ファイバー	無し
トイレ	男女別・室外
セキュリティ	無し
駐車場	有り



事務所移転の簡単検索サイト

百々ビル (旧 : DODOビル) 7階22.9坪 大阪府大阪市北区天満2-1-10

南森町・天満エリア (ビルID : 0022219) の賃貸オフィス

クイックサービス

貸事務所・レンタルオフィス・オフィス移転ならQuickService

物件詳細はこちらから

 0120-55-2620

【受付時間】平日9:30~18:30

