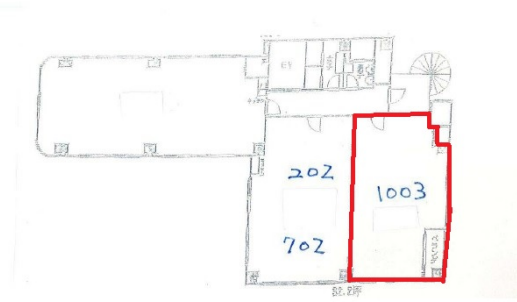


六甲天満ビル 10階15.5坪

大阪府大阪市北区天満1-6-8



物件MAP



賃貸条件	
坪数	15.5坪
階数	10階 (1003)
入居可能日	
ビル情報	
所在地	大阪府大阪市北区天満1-6-8
最寄り駅	京阪本線 天満橋駅 徒歩5分 大阪メトロ谷町線 天満橋駅 徒歩5分 大阪メトロ堺筋線 南森町駅 徒歩8分
エリア	南森町・天満エリア
竣工	1991年2月
耐震	新耐震基準
階数	地上10階 地上1階
用途	事務所
構造	S造
設備情報	
エレベーター	1基
空調	個別空調
OAフロア	その他
基準階天井高	
光ファイバー	無し
トイレ	男女別・室外
セキュリティ	無し
駐車場	無し



事務所移転の簡単検索サイト

Quick Service

クイックサービス

六甲天満ビル 10階15.5坪 大阪府大阪市北区天満1-6-8

南森町・天満エリア (ビルID: 0022215) の賃貸オフィス

貸事務所・レンタルオフィス・オフィス移転ならQuickService

物件詳細はこちらから

 0120-55-2620

【受付時間】平日9:30~18:30

