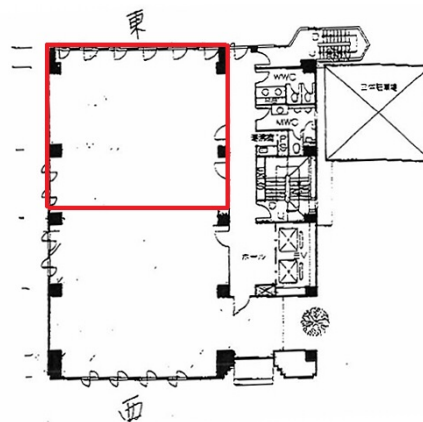


センチュリーパーク東天満ビル 6階36坪

大阪府大阪市北区天満1-19-4



物件MAP



賃貸条件	
坪数	36坪
階数	6階（東側）
入居可能日	
ビル情報	
所在地	大阪府大阪市北区天満1-19-4
最寄り駅	京阪本線 天満橋駅 徒歩7分 大阪メトロ谷町線 天満橋駅 徒歩7分 大阪メトロ谷町線 南森町駅 徒歩11分
エリア	南森町・天満エリア
竣工	1992年1月
耐震	新耐震基準
階数	地上9階 地上1階
用途	事務所
構造	S造
設備情報	
エレベーター	2基
空調	個別空調
OAフロア	タイルカーペット
基準階天井高	
光ファイバー	有り
トイレ	男女別・室外
セキュリティ	有り
駐車場	有り