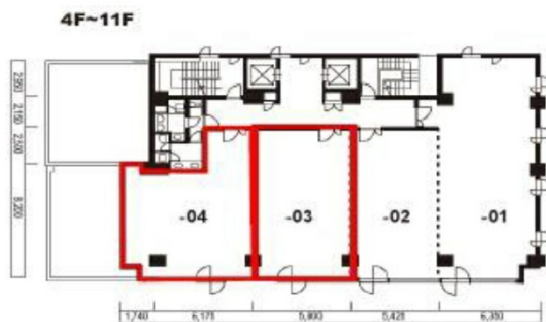


# グレースィ天神橋ビル2号館 4階19坪

大阪府大阪市北区天神橋7-12-6



## 物件MAP



賃貸条件	
月額賃料	190,000円 (税別)
坪数	19坪
坪単価	10,000円 (税別)
共益費	66,500円
礼金	無し
敷金 (保証金)	1900000円
階数	4階 (403)
入居可能日	即日

ビル情報	
所在地	大阪府大阪市北区天神橋7-12-6
最寄り駅	大阪メトロ堺筋線 天神橋筋六丁目駅 徒歩8分 大阪メトロ谷町線 天神橋筋六丁目駅 徒歩8分
エリア	南森町・天満エリア
竣工	1993年11月
耐震	新耐震基準
階数	地上11階 地下1階
用途	事務所
構造	SRC造、一部S造

設備情報	
エレベーター	2基
空調	個別空調
OAフロア	タイルカーペット
基準階天井高	
光ファイバー	有り
トイレ	男女別・室外
セキュリティ	有り
駐車場	有り