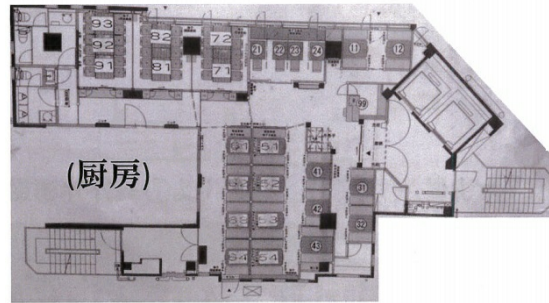


EQUINIA106 4階70.37坪

大阪府大阪市北区天神橋6-7-12



【4F】



物件MAP



賃貸条件	
坪数	70.37坪
階数	4階
入居可能日	
ビル情報	
所在地	大阪府大阪市北区天神橋6-7-12
最寄り駅	大阪メトロ堺筋線 天神橋筋六丁目駅 徒歩1分 大阪メトロ谷町線 天神橋筋六丁目駅 徒歩1分 阪急千里線 天神橋筋六丁目駅 徒歩1分 JR大阪環状線 天満駅 徒歩9分 大阪メトロ谷町線 中崎町駅 徒歩10分
エリア	南森町・天満エリア
竣工	2007年11月
耐震	新耐震基準
階数	地上9階 地上1階
用途	店舗
構造	RC造
設備情報	
エレベーター	2基
空調	個別空調
OAフロア	スケルトン
基準階天井高	
光ファイバー	有り
トイレ	無し
セキュリティ	有り
駐車場	無し