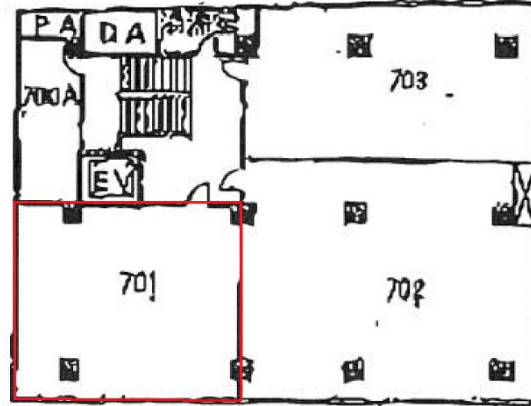


# 新末広ビル 7階17坪

大阪府大阪市北区天神橋3-8-9



## 物件MAP



賃貸条件	
月額賃料	相談
坪数	17坪
坪単価	相談
共益費	賃料に含む
礼金	1ヶ月
敷金（保証金）	1ヶ月
階数	7階（701）
入居可能日	即日

ビル情報	
所在地	大阪府大阪市北区天神橋3-8-9
最寄り駅	大阪メトロ堺筋線 扇町駅 徒歩2分 JR大阪環状線 天満駅 徒歩3分
エリア	南森町・天満エリア
竣工	1964年9月
耐震	旧耐震基準
階数	地上8階 地下1階
用途	事務所
構造	RC造

設備情報	
エレベーター	1基
空調	個別空調
OAフロア	Pタイル
基準階天井高	
光ファイバー	有り
トイレ	男女別・室外
セキュリティ	有り
駐車場	無し