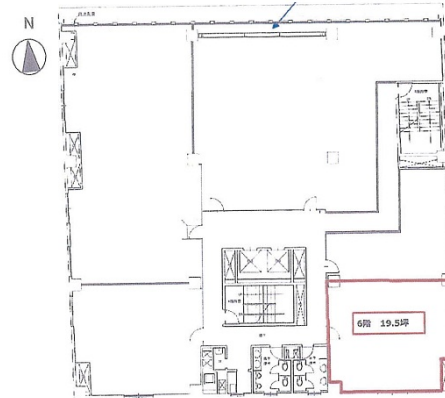


# 扇町パークビル 6階19.5坪

大阪府大阪市北区天神橋3-6-26



## 物件MAP



賃貸条件	
坪数	19.5坪
階数	6階
入居可能日	
ビル情報	
所在地	大阪府大阪市北区天神橋3-6-26
最寄り駅	大阪メトロ堺筋線 南森町駅 徒歩5分 大阪メトロ堺筋線 扇町駅 徒歩4分 JR大阪環状線 天満駅 徒歩6分 大阪メトロ谷町線 南森町駅 徒歩8分 JR東西線 大阪天満宮駅 徒歩9分
エリア	南森町・天満エリア
竣工	1971年7月
耐震	耐震補強済
階数	地上8階 地下1階
用途	事務所
構造	S造
設備情報	
エレベーター	2基
空調	個別空調
OAフロア	OAフロア
基準階天井高	2,400mm
光ファイバー	有り
トイレ	男女別・室外
セキュリティ	有り
駐車場	無し



事務所移転の簡単検索サイト

Quick Service

クイックサービス

扇町パークビル 6階19.5坪 大阪府大阪市北区天神橋3-6-26

南森町・天満エリア (ビルID: 0022189) の賃貸オフィス

貸事務所・レンタルオフィス・オフィス移転ならQuickService

物件詳細はこちらから

0120-55-2620

【受付時間】平日9:30~18:30

