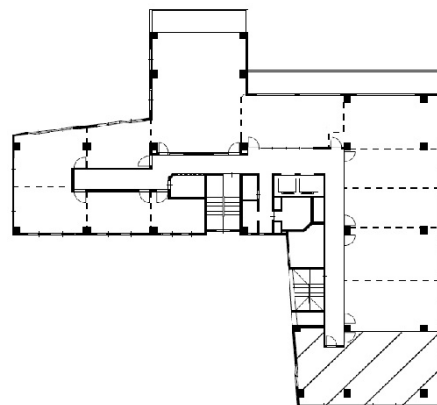


八千代ビル東館 6階20.3坪

大阪府大阪市北区天神橋2-北1-21



物件MAP



賃貸条件	
月額賃料	相談
坪数	20.3坪
坪単価	相談
共益費	77,140円
礼金	無し
敷金（保証金）	相談
階数	6階（FG号室）
入居可能日	即日

ビル情報	
所在地	大阪府大阪市北区天神橋2-北1-21
最寄り駅	大阪メトロ堺筋線 南森町駅 徒歩3分 JR東西線 大阪天満宮駅 徒歩4分 大阪メトロ谷町線 南森町駅 徒歩4分 京阪中之島線 なにわ橋駅 徒歩11分 京阪本線 北浜駅 徒歩11分
エリア	南森町・天満エリア
竣工	1974年9月
耐震	旧耐震基準
階数	地上9階 地下1階
用途	事務所
構造	S造

設備情報	
エレベーター	2基
空調	個別空調
OAフロア	タイルカーペット
基準階天井高	2,400mm
光ファイバー	有り
トイレ	男女別・室外
セキュリティ	有り
駐車場	有り