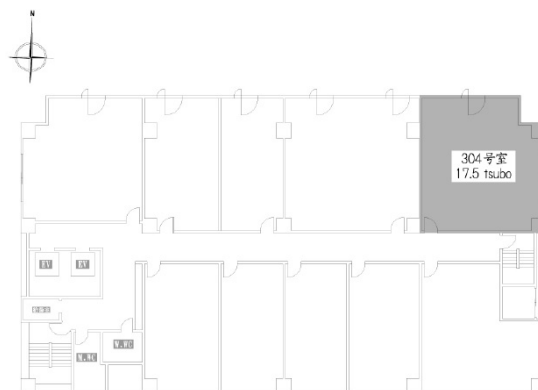


# 若杉グランドビル本館 3階17.5坪

大阪府大阪市北区天神橋2-5-25



## 物件MAP



賃貸条件	
坪数	17.5坪
階数	3階 (304)
入居可能日	

ビル情報	
所在地	大阪府大阪市北区天神橋2-5-25
最寄り駅	大阪メトロ堺筋線 南森町駅 徒歩3分 JR東西線 大阪天満宮駅 徒歩3分 大阪メトロ谷町線 南森町駅 徒歩3分 大阪メトロ堺筋線 扇町駅 徒歩13分 京阪中之島線 天満橋駅 徒歩16分
エリア	南森町・天満エリア
竣工	1987年6月
耐震	新耐震基準
階数	地上11階 地下1階
用途	事務所
構造	SRC造

設備情報	
エレベーター	2基
空調	個別空調
OAフロア	OAフロア
基準階天井高	2,500mm
光ファイバー	有り
トイレ	男女別・室外
セキュリティ	有り
駐車場	有り



事務所移転の簡単検索サイト

Quick Service

クイックサービス

若杉グランドビル本館 3階17.5坪 大阪府大阪市北区天神橋2-5-25

南森町・天満エリア (ビルID: 0022167) の賃貸オフィス

貸事務所・レンタルオフィス・オフィス移転ならQuickService

物件詳細はこちらから



0120-55-2620

【受付時間】平日9:30~18:30

