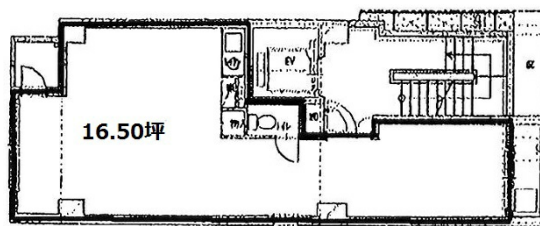


大侑天ニビル 2階16.5坪

大阪府大阪市北区天神橋2-2-24



物件MAP



賃貸条件	
月額賃料	90,750円（税別）
坪数	16.5坪
坪単価	5,500円（税別）
共益費	49,500円
礼金	無し
敷金（保証金）	7ヶ月
階数	2階
入居可能日	即日

ビル情報	
所在地	大阪府大阪市北区天神橋2-2-24
最寄り駅	大阪メトロ堺筋線 南森町駅 徒歩2分 大阪メトロ谷町線 南森町駅 徒歩4分 JR東西線 大阪天満宮駅 徒歩4分 京阪中之島線 なにわ橋駅 徒歩11分 京阪本線 北浜駅 徒歩11分
エリア	南森町・天満エリア
竣工	2004年1月
耐震	新耐震基準
階数	地上6階
用途	事務所
構造	SRC造

設備情報	
エレベーター	1基
空調	個別空調
OAフロア	タイルカーペット
基準階天井高	2,600mm
光ファイバー	無し
トイレ	調査中
セキュリティ	有り
駐車場	無し



事務所移転の簡単検索サイト

Quick Service

クイックサービス

大侑天ニビル 2階16.5坪 大阪府大阪市北区天神橋2-2-24

南森町・天満エリア（ビルID：0022151）の賃貸オフィス

貸事務所・レンタルオフィス・オフィス移転ならQuickService

物件詳細はこちらから



0120-55-2620

【受付時間】平日9:30~18:30

