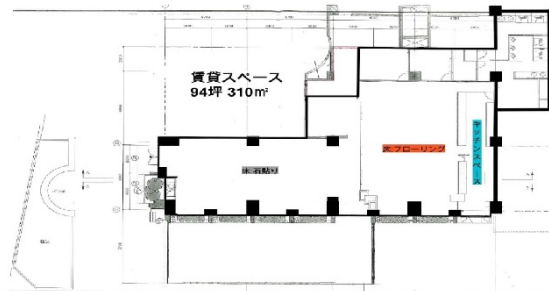


朝日プラザ梅田ビル 1階94坪

大阪府大阪市北区鶴野町4-11



物件MAP



賃貸条件	
坪数	94坪
階数	1階
入居可能日	
ビル情報	
所在地	大阪府大阪市北区鶴野町4-11
最寄り駅	大阪メトロ御堂筋線 梅田駅 徒歩8分 大阪メトロ御堂筋線 中津駅 徒歩9分 大阪メトロ谷町線 中崎町駅 徒歩9分
エリア	芝田・茶屋町エリア
竣工	1982年8月
耐震	旧耐震基準
階数	地上15階
用途	事務所/店舗
構造	SRC造
設備情報	
エレベーター	1基
空調	個別空調
OAフロア	その他
基準階天井高	
光ファイバー	有り
トイレ	男女共用・室内
セキュリティ	有り
駐車場	有り



事務所移転の簡単検索サイト

Quick Service

クイックサービス

朝日プラザ梅田ビル 1階94坪 大阪府大阪市北区鶴野町4-11

芝田・茶屋町エリア (ビルID: 0022125) の賃貸オフィス

貸事務所・レンタルオフィス・オフィス移転ならQuickService

物件詳細はこちらから



0120-55-2620

【受付時間】平日9:30~18:30

