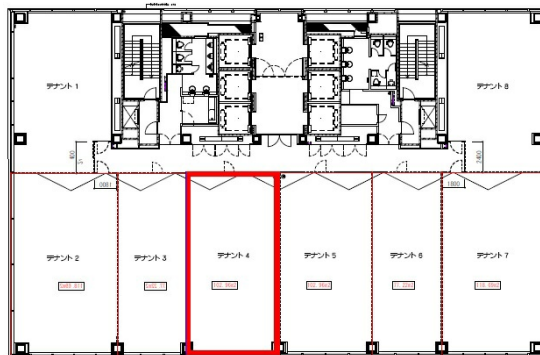


梅田ゲートタワー 8階31.15坪

大阪府大阪市北区鶴野町1-9



物件MAP



賃貸条件	
坪数	31.15坪
階数	8階 (4)
入居可能日	
ビル情報	
所在地	大阪府大阪市北区鶴野町1-9
最寄り駅	阪神本線 梅田駅 徒歩3分 大阪メトロ御堂筋線 梅田駅 徒歩6分 阪急京都本線 梅田駅 徒歩5分 阪急宝塚本線 梅田駅 徒歩5分 阪急神戸本線 梅田駅 徒歩6分
エリア	芝田・茶屋町エリア
竣工	2010年3月
耐震	新耐震基準
階数	地上21階 地下1階
用途	事務所
構造	S造
設備情報	
エレベーター	6基
空調	個別空調
OAフロア	OAフロア
基準階天井高	2,700mm
光ファイバー	有り
トイレ	男女別・室外
セキュリティ	有り
駐車場	有り



事務所移転の簡単検索サイト

Quick Service

クイックサービス

梅田ゲートタワー 8階31.15坪 大阪府大阪市北区鶴野町1-9

芝田・茶屋町エリア (ビルID: 0022124) の賃貸オフィス

貸事務所・レンタルオフィス・オフィス移転ならQuickService

物件詳細はこちらから



0120-55-2620

【受付時間】平日9:30~18:30

