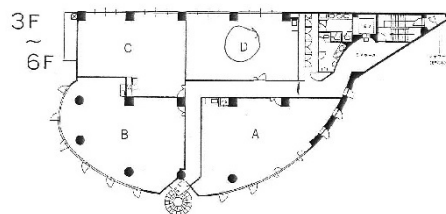


# BUILCO (ビルコ) 5階121.67坪

大阪府大阪市北区中津3-7-3



## 物件MAP



賃貸条件	
坪数	121.67坪
階数	5階
入居可能日	
ビル情報	
所在地	大阪府大阪市北区中津3-7-3
最寄り駅	大阪メトロ御堂筋線 中津駅 徒歩3分 阪急宝塚本線 中津駅 徒歩5分 阪急神戸本線 中津駅 徒歩6分 阪急神戸本線 梅田駅 徒歩11分 阪急宝塚本線 梅田駅 徒歩12分
エリア	大淀・中津エリア
竣工	1992年3月
耐震	新耐震基準
階数	地上階
用途	事務所
構造	S造
設備情報	
エレベーター	1基
空調	個別空調
OAフロア	OAフロア
基準階天井高	2,500mm
光ファイバー	無し
トイレ	男女別・室外
セキュリティ	有り
駐車場	有り