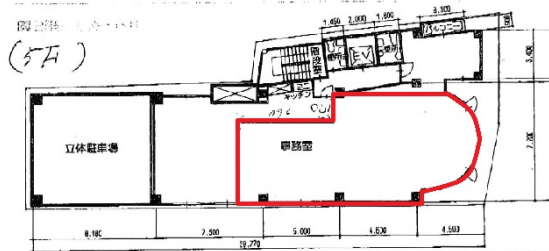


MINOYAビル 5階30坪

大阪府大阪市北区中津1-2-18



物件MAP



賃貸条件	
坪数	30坪
階数	5階
入居可能日	
ビル情報	
所在地	大阪府大阪市北区中津1-2-18
最寄り駅	大阪メトロ御堂筋線 中津駅 徒歩1分 大阪メトロ御堂筋線 梅田駅 徒歩-1分
エリア	大淀・中津エリア
竣工	1987年7月
耐震	新耐震基準
階数	地上9階 地上1階
用途	事務所
構造	S造
設備情報	
エレベーター	1基
空調	個別空調
OAフロア	タイルカーペット
基準階天井高	
光ファイバー	有り
トイレ	男女別・室外
セキュリティ	有り
駐車場	有り