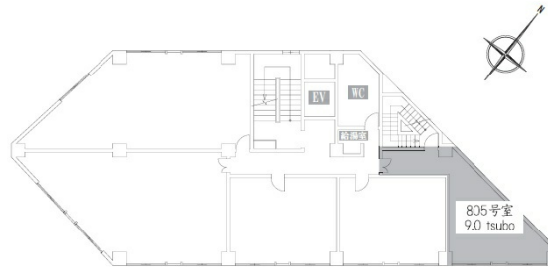


# 若杉ビル 8階9坪

大阪府大阪市北区中津1-18-18



## 物件MAP



賃貸条件	
坪数	9坪
階数	8階 (805)
入居可能日	
ビル情報	
所在地	大阪府大阪市北区中津1-18-18
最寄り駅	大阪メトロ御堂筋線 中津駅 徒歩2分 阪急神戸本線 中津駅 徒歩8分 阪急京都本線 梅田駅 徒歩11分 阪急宝塚本線 梅田駅 徒歩11分 阪急神戸本線 梅田駅 徒歩11分
エリア	大淀・中津エリア
竣工	1978年3月
耐震	旧耐震基準
階数	地上10階
用途	事務所
構造	SRC造
設備情報	
エレベーター	1基
空調	個別空調
OAフロア	OAフロア
基準階天井高	2,450mm
光ファイバー	有り
トイレ	男女別・室外
セキュリティ	有り
駐車場	無し



事務所移転の簡単検索サイト

**Quick Service**

クイックサービス

**若杉ビル 8階9坪** 大阪府大阪市北区中津1-18-18

大淀・中津エリア (ビルID: 0022062) の賃貸オフィス

貸事務所・レンタルオフィス・オフィス移転なら**QuickService**

物件詳細はこちらから

 **0120-55-2620**

【受付時間】平日9:30~18:30

