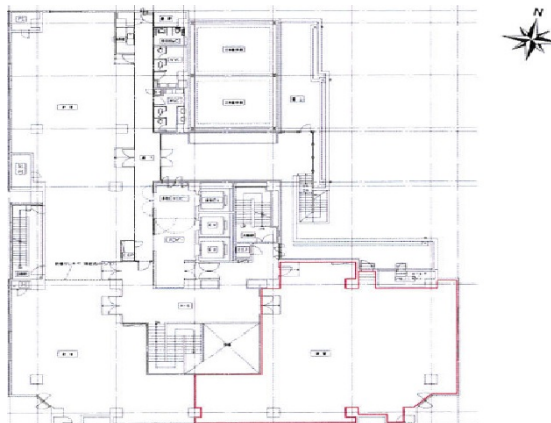


中津センタービル 2階75.2坪

大阪府大阪市北区中津1-11-1



物件MAP



賃貸条件	
坪数	75.2坪
階数	2階
入居可能日	

ビル情報	
所在地	大阪府大阪市北区中津1-11-1
最寄り駅	大阪メトロ御堂筋線 中津駅 徒歩1分 阪急神戸本線 中津駅 徒歩4分 阪急神戸本線 梅田駅 徒歩12分 大阪メトロ御堂筋線 梅田駅 徒歩14分 JR大阪環状線 大阪駅 徒歩14分
エリア	大淀・中津エリア
竣工	1991年11月
耐震	新耐震基準
階数	地上14階 地下1階
用途	事務所
構造	S造、一部RC造

設備情報	
エレベーター	3基
空調	個別空調
OAフロア	OAフロア
基準階天井高	2,600mm
光ファイバー	無し
トイレ	男女別・室外
セキュリティ	有り
駐車場	有り



事務所移転の簡単検索サイト

Quick Service

クイックサービス

中津センタービル 2階75.2坪 大阪府大阪市北区中津1-11-1

大淀・中津エリア (ビルID: 0022046) の賃貸オフィス

貸事務所・レンタルオフィス・オフィス移転なら**QuickService**

物件詳細はこちらから



0120-55-2620

【受付時間】平日9:30~18:30

