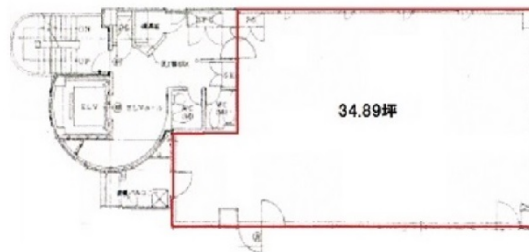


# 北大阪中崎第2ビル 6階32.25坪

大阪府大阪市北区中崎西3-3-43



## 物件MAP



賃貸条件	
坪数	32.25坪
階数	6階（ワンフロア）
入居可能日	
ビル情報	
所在地	大阪府大阪市北区中崎西3-3-43
最寄り駅	大阪メトロ谷町線 中崎町駅 徒歩3分 阪急神戸本線 梅田駅 徒歩7分 大阪メトロ御堂筋線 梅田駅 徒歩10分 JR大阪環状線 大阪駅 徒歩10分
エリア	芝田・茶屋町エリア
竣工	1995年2月
耐震	新耐震基準
階数	地上6階
用途	事務所/店舗
構造	S造
設備情報	
エレベーター	1基
空調	個別空調
OAフロア	その他
基準階天井高	
光ファイバー	有り
トイレ	男女別・室内
セキュリティ	有り
駐車場	無し