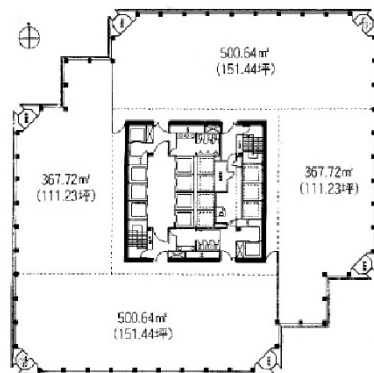


梅田センタービル 3階110.99坪

大阪府大阪市北区中崎西2-4-12



物件MAP



賃貸条件	
坪数	110.99坪
階数	3階
入居可能日	
ビル情報	
所在地	大阪府大阪市北区中崎西2-4-12
最寄り駅	大阪メトロ御堂筋線 梅田駅 徒歩5分 大阪メトロ谷町線 中崎町駅 徒歩4分 阪急京都本線 梅田駅 徒歩7分 阪急宝塚本線 梅田駅 徒歩7分 阪急神戸本線 梅田駅 徒歩7分
エリア	芝田・茶屋町エリア
竣工	1987年3月
耐震	新耐震基準
階数	地上32階 地下2階
用途	事務所
構造	SRC造、一部S造
設備情報	
エレベーター	18基
空調	セントラル空調
OAフロア	OAフロア
基準階天井高	2,600mm
光ファイバー	有り
トイレ	男女別・室外
セキュリティ	有り
駐車場	有り



事務所移転の簡単検索サイト

Quick Service

クイックサービス

梅田センタービル 3階110.99坪 大阪府大阪市北区中崎西2-4-12

芝田・茶屋町エリア (ビルID: 0022036) の賃貸オフィス

貸事務所・レンタルオフィス・オフィス移転なら**QuickService**

物件詳細はこちらから



0120-55-2620

【受付時間】平日9:30~18:30

