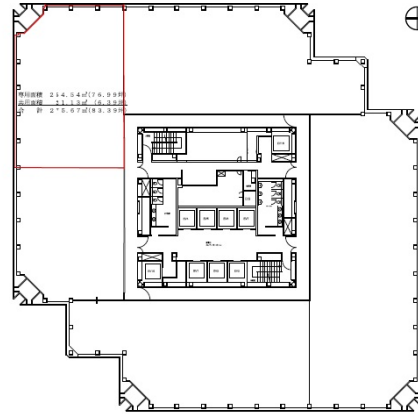


# 梅田センタービル 27階83.39坪

大阪府大阪市北区中崎西2-4-12



## 物件MAP



賃貸条件	
坪数	83.39坪
階数	27階（南西）
入居可能日	
ビル情報	
所在地	大阪府大阪市北区中崎西2-4-12
最寄り駅	大阪メトロ御堂筋線 梅田駅 徒歩5分 大阪メトロ谷町線 中崎町駅 徒歩4分 阪急京都本線 梅田駅 徒歩7分 阪急宝塚本線 梅田駅 徒歩7分 阪急神戸本線 梅田駅 徒歩7分
エリア	芝田・茶屋町エリア
竣工	1987年3月
耐震	新耐震基準
階数	地上32階 地下2階
用途	事務所
構造	SRC造、一部S造
設備情報	
エレベーター	18基
空調	セントラル空調
OAフロア	OAフロア
基準階天井高	2,600mm
光ファイバー	有り
トイレ	男女別・室外
セキュリティ	有り
駐車場	有り



事務所移転の簡単検索サイト

**Quick Service**

クイックサービス

**梅田センタービル 27階83.39坪** 大阪府大阪市北区中崎西2-4-12

芝田・茶屋町エリア（ビルID：0022036）の賃貸オフィス

貸事務所・レンタルオフィス・オフィス移転なら**QuickService**

物件詳細はこちらから

 **0120-55-2620**

【受付時間】平日9:30~18:30

