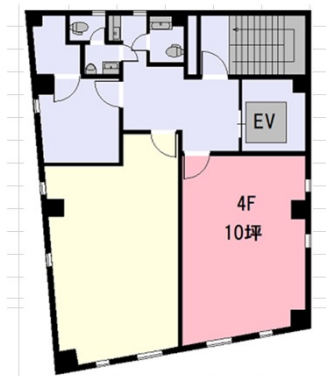


ゼネラルビル1号館 4階10坪

大阪府大阪市北区中崎西2-1-1



物件MAP



賃貸条件	
坪数	10坪
階数	4階
入居可能日	
ビル情報	
所在地	大阪府大阪市北区中崎西2-1-1
最寄り駅	大阪メトロ谷町線 中崎町駅 徒歩1分 大阪メトロ御堂筋線 梅田駅 徒歩8分 阪急京都本線 梅田駅 徒歩7分 阪急宝塚本線 梅田駅 徒歩8分 阪急神戸本線 梅田駅 徒歩8分
エリア	芝田・茶屋町エリア
竣工	1998年1月
耐震	新耐震基準
階数	地上9階 地上1階
用途	事務所
構造	S造
設備情報	
エレベーター	1基
空調	個別空調
OAフロア	その他
基準階天井高	2,555mm
光ファイバー	有り
トイレ	男女別・室外
セキュリティ	有り
駐車場	無し